

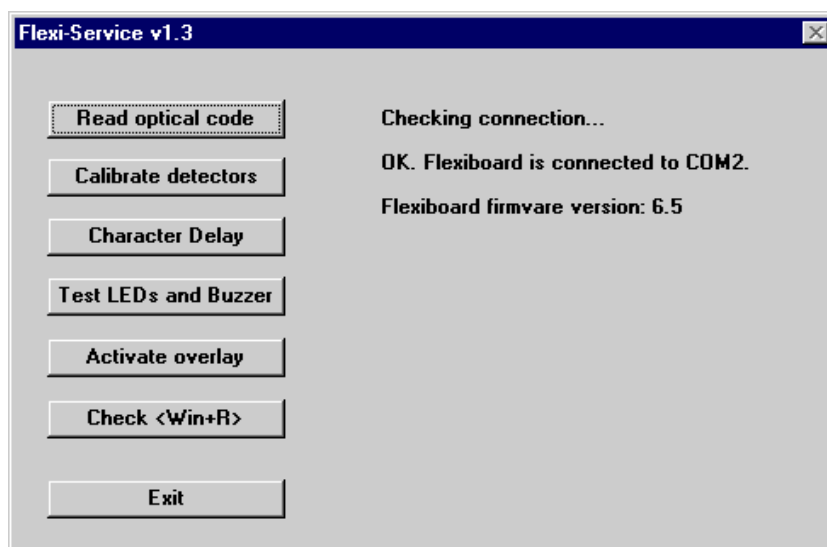
# Flexi-Service

Programmet FlexiService är till för underhåll och felsökning av Flexiboard. Det ger möjlighet att på ett enkelt sätt utföra följande:

- Avläsa den optiska koden inklusive avläsningskvalitet.
- Kalibrera den optiska detektorn.
- Optimera fördröjning mellan tecken som skickas från Flexiboard.
- Testa funktionen hos de båda lysdioderna och ljudet.
- Aktivera ett specifikt överlägg.
- Kolla om kommandot <Win+R> fungerar.

Innan du startar Flexi-Service ska Flexiboards tangentbordskabel och seriekabel vara anslutna till datorn.

För att starta Flexi-Service, gå till **Start**-menyn, välj **Program, Flexiboard** och sedan **Flexi-Service**. Följande dialogruta visas.



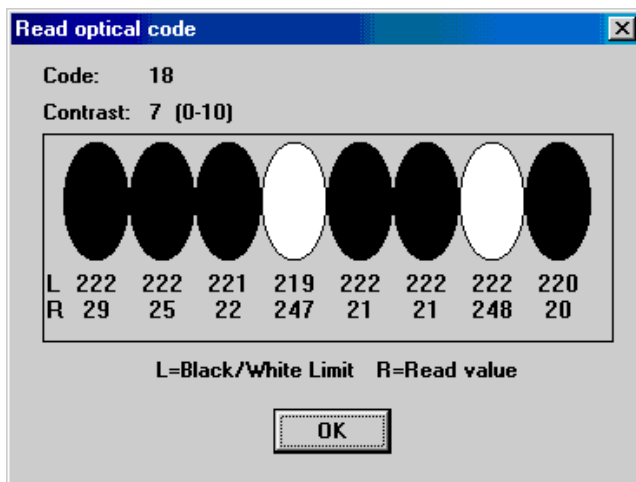
Ny bild!!!

(Programmet finns bara i engelsk version).

Till vänster finns en rad med knappar som motsvarar de funktioner som ingår i Flexi-Service. Dessa beskrivs nedan. Till höger visas till vilken port Flexiboard är ansluten och versionen på den programvara som är installerad i Flexiboard.

## Read optical code – Avläsa den optiska koden

Funktionen ”Read optical code” avläser den optiska koden på det överlägg som ligger på Flexiboard. När man klickar på knappen ”Read optical code” visas följande dialogruta:



”Code” anger den kod som avlästs på överlägget. ”Contrast” är ett kvalitetsvärde på avläsningen.

En grafisk bild av koden visas så att man kan jämföra med koden på överlägget.

”L” anger svart-vit gränsen för resp detektor. Allt som är över det angivna värdet är vitt, och allt som är under är svart. ”R” anger uppmätt värde för resp detektor, dvs avläsningen av den kod som just nu ligger på.

### Varför funktionen "Read optical code"?

Vid t ex följande tillfällen är det bra att kunna avläsa den optiska koden och avläsningskvalitet:

- Du har plastat in ett överlägg och vill se hur bra och säkert koden blir avläst. Ju högre värde på "Contrast" desto bättre.
- Flexiboard känner inte igen koden på det överlägg som ligger på (den gröna dioden blinkar "darrande"). Kolla vilken kod som blivit avläst.
- Flexiboard fungerar inte som den borde med just det överlägget på. Kolla om rätt kod verkligen har avlästs.
- Flexiboard läser inte av någon kod alls (den gröna dioden blinkar).

## Calibrate detectors – Kalibrera detektorerna

Funktionen "Calibrate detectors" används för att kalibrera detektorerna. När man klickar på knappen "Calibrate detectors" visas en serie dialogrutor med instruktioner om vad man ska göra för att kalibrera:

1. *Do you want to calibrate the detectors?* Vill du kalibrera detektorerna? Klicka på OK.
2. *Remove all overlays from Flexiboard. Click OK when this is done.* Ta bort alla överlägg från Flexiboard (kalibreringen sker mot den blå ytan) och klicka på OK. Detektorerna kalibreras nu helt automatiskt.
3. *The detectors have been successfully calibrated.* Detektorerna har kalibrerats färdigt. Klicka på OK.

OBS! När du avslutar Flexi-Service visas meddelandet "*Do you want to save the settings permanently?*". Klicka på "Yes".

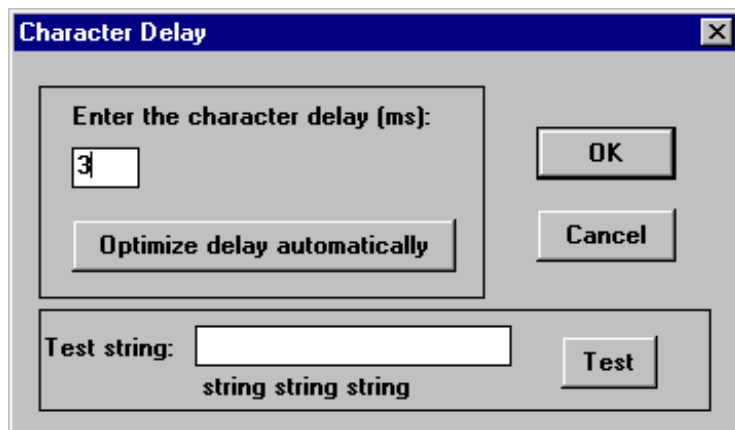
### Varför funktionen "Calibrate detectors"?

Om Flexiboard inte läser av **standardöverläggen** rätt kan något ha hänt med detektorenheten, t ex att den har tryckts ned eller brutits upp en aning. Då behöver detektorerna kalibreras.

## Character Delay – Teckenfördröjning

Funktionen ”Character Delay” gör det möjligt att ställa in fördröjningen mellan de tecken som skickas från Flexiboard. Inställningen kan göras både automatiskt och manuellt.

När man klickar på knappen ”Character Delay” visas följande dialogruta:



Normalt är fördröjningen "8" inställt och det fungerar för de flesta datorer.

### Varför funktionen "Character Delay"?

En del datorer hinner inte med att ta emot kommandon från Flexiboard, om dessa kommandon innehåller många tecken. Det kan leda till följande:

- datorn tar inte emot *alla* tecken i kommandot från Flexiboard
- datorn tar emot felaktiga tecken
- datorn "hänger sig"

Om du upplever dessa problem är det alltså inte fel på din Flexiboard, utan fel i **kommunikationen** mellan Flexiboard och den dator som Flexiboard är ansluten till. (När Flexiboard är ansluten till en annan dator kanske problemet inte uppstår.)

Genom att *öka teckenfördröjningen*, dvs ställa in så att kommandots innehåll skickas i en långsammare takt, hinner datorn med att ta emot alla tecken och fungerar därmed som man har tänkt sig.

**OBS! Ju längre teckenfördröjning, desto längre tid tar det att skicka ett kommando till datorn.** Att skicka ett kommando till FlexiWord som innehåller sökvägen till en bild och ett ljud, och därmed många tecken, kan därför ta ganska lång tid om man ställer fördröjningen högt. Tänk därför på att alltid ha så liten fördröjning som möjligt.

### Ställa in teckenfördröjningen automatiskt

Klicka på knappen "Optimize delay automatically". Programmet går igenom en sekvens som man kan följa i textrutan "Test string". Programmet stannar så småningom med ett optimerat värde på fördröjningen i textrutan överst i dialogrutan.

### Ställa in teckenfördröjningen manuellt

Skriv in en ny fördröjning i den övre textrutan. Testa fördröjningen t ex via dialogrutan ”Activate Overlay”.

OBS! När du avslutar Flexi-Service visas meddelandet "Save the settings permanently?". Klicka på "Yes".

## Test LEDs and Buzzer – Testa lysdioder och ljud

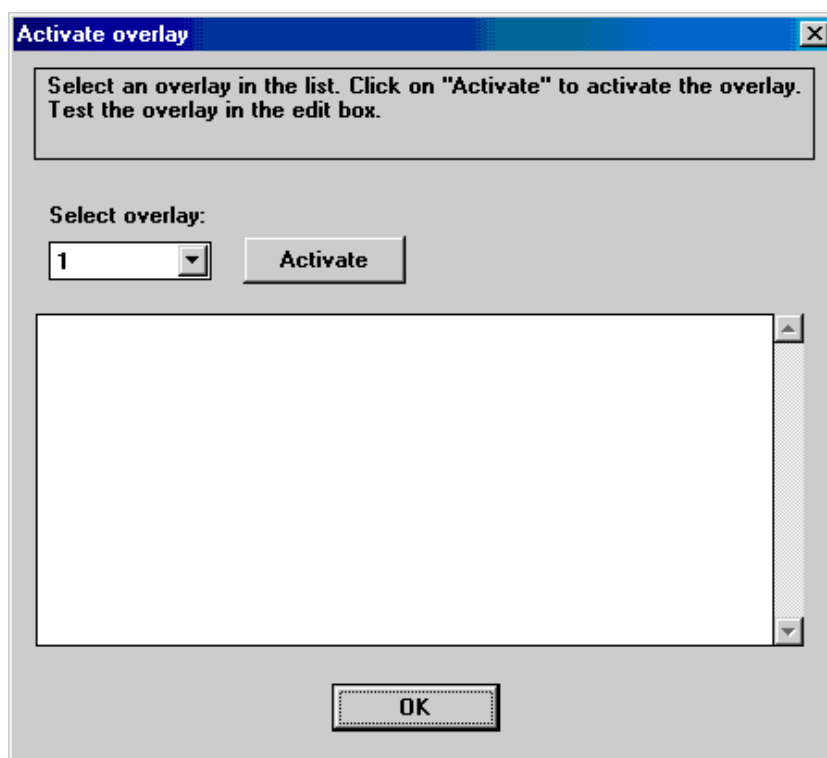
Med funktionen ”Test LEDs and Buzzer” kan man kontrollera att de båda lysdioderna på detektorenheten och den inbyggda summern fungerar.

När man klickar på knappen ”Test LEDs and Buzzer” visas en dialogruta där man får välja vad man vill testa.

## Activate overlay – Aktivera ett specifikt överlägg

Funktionen ”Activate overlay” aktiverar definitionen för ett specifikt överlägg utan att själva överlägget måste ligga på Flexiboard.

När man klickar på knappen ”Activate overlay” visas följande dialogruta:



Välj överlägg i listan ”Select overlay”. Klicka på ”Activate”.

Tryck sedan på Flexiboard och se resultatet direkt i den stora textrutan.

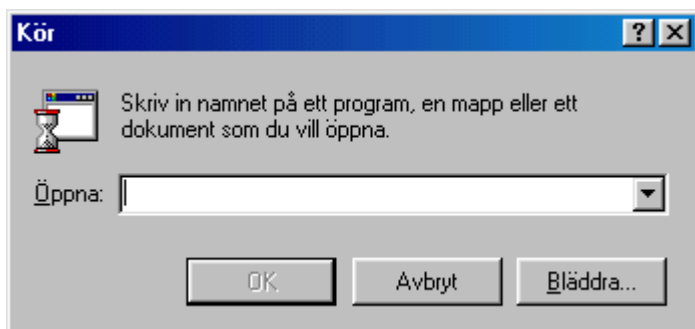
För att testa t ex teckenfördröjningen via denna dialogruta kan du göra så här:

1. Välj överlägg 113 i listan "Select overlay".
2. Klicka på knappen "Activate".
3. Lägg på standardöverlägg 113 på Flexiboard. Tryck på Pictogrammbilden "farfar/morfar". Texten *farfar/morfar* skrivs in i textrutan. Tryck ca 10 ggr. (Om du inte har detta överlägg framme kan du trycka på Flexiboard utan att något överlägg ligger på. Tryck då på rutan I1.)  
Om det blir rätt varje gång är teckenfördröjningen bra.

## Check <Win+R> - Testa kommandot <Win+R>

Funktionen ”Check <Win+R>” testar om kommandot <Win+R> fungerar. Detta kommando används för att starta program direkt från Flexiboard, se *Fel! Hittar inte referenskälla.* på sid **Fel! Bokmärket är inte definierat.**

När man klickar på knappen ”Check <Win+R>” och kommandot <Win+R> **fungerar** öppnas dialogrutan Kör:



Om kommandot <Win+R> **inte fungerar** händer ingenting alls.